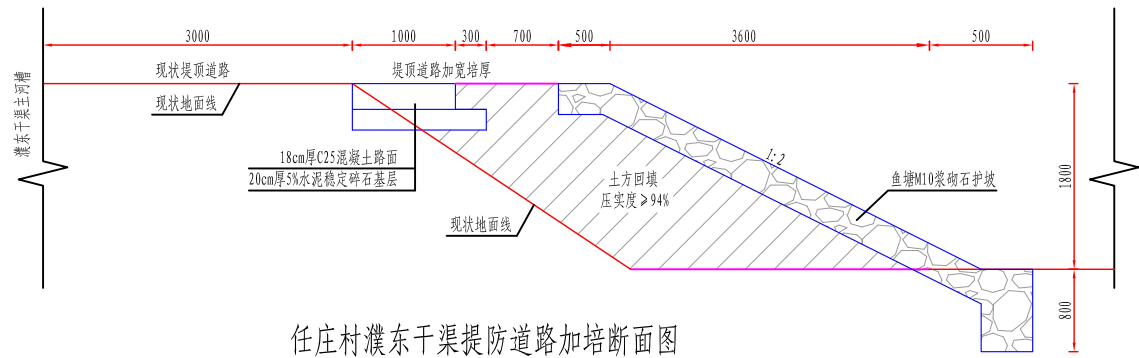
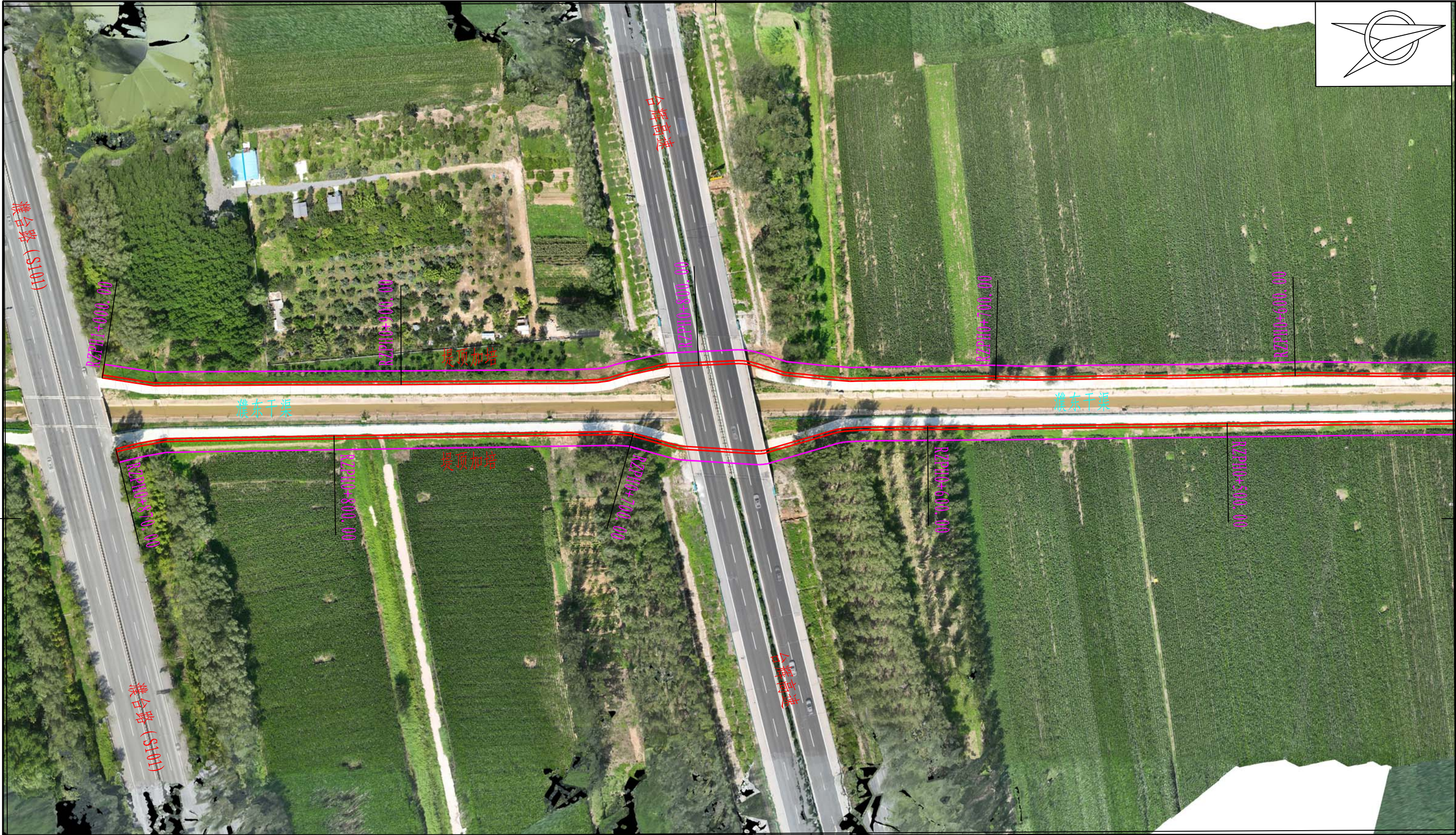


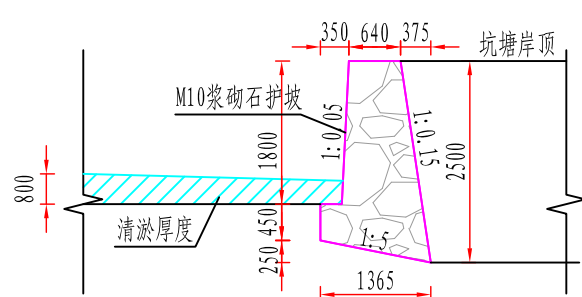
附件一：

## 范县河湖水系连通整治复苏项目图册





任庄村濮东干渠堤防道路加培断面图

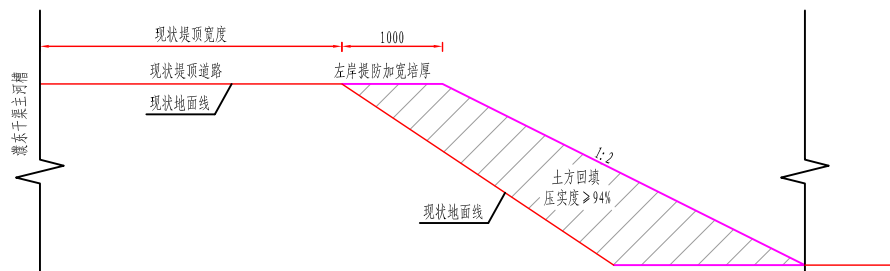
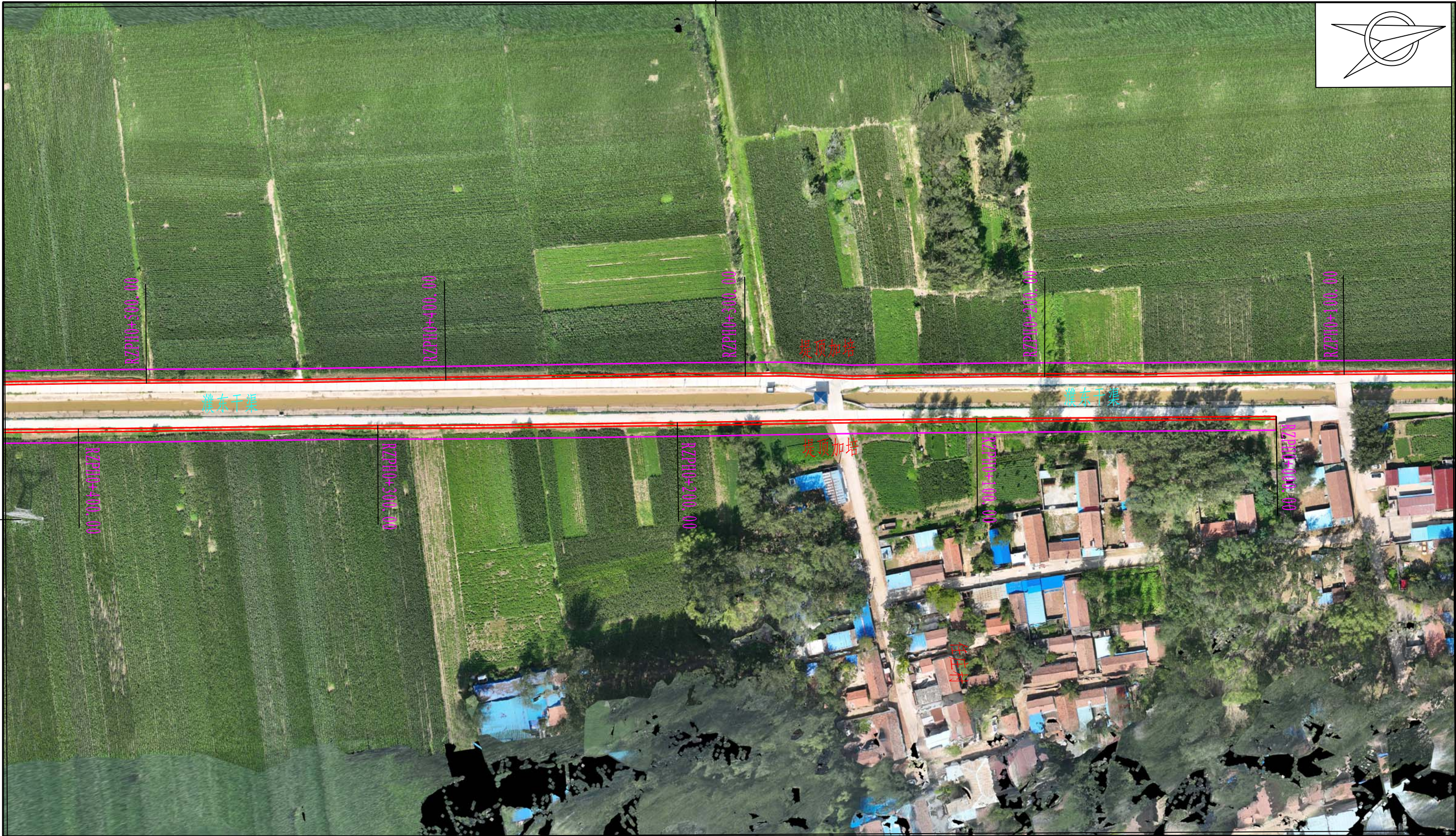


任庄村坑塘整治断面图

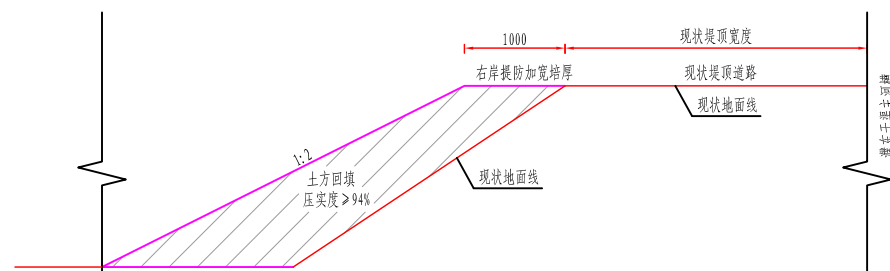
荣大勘测规划设计有限公司

批准	田永军	范县河湖水系连通整治复苏项目		施工图阶段	
核定	张坤坤			水工部分	
审查	田永军	任庄村濮东干渠堤防加培及坑塘整治布置图 (1/3)			
校核	田永军				
设计	张坤坤	比例	如图	日期	2025.10
设计证号	A161008818	图号	FX-SXLZZ-RZC-BZT-01		





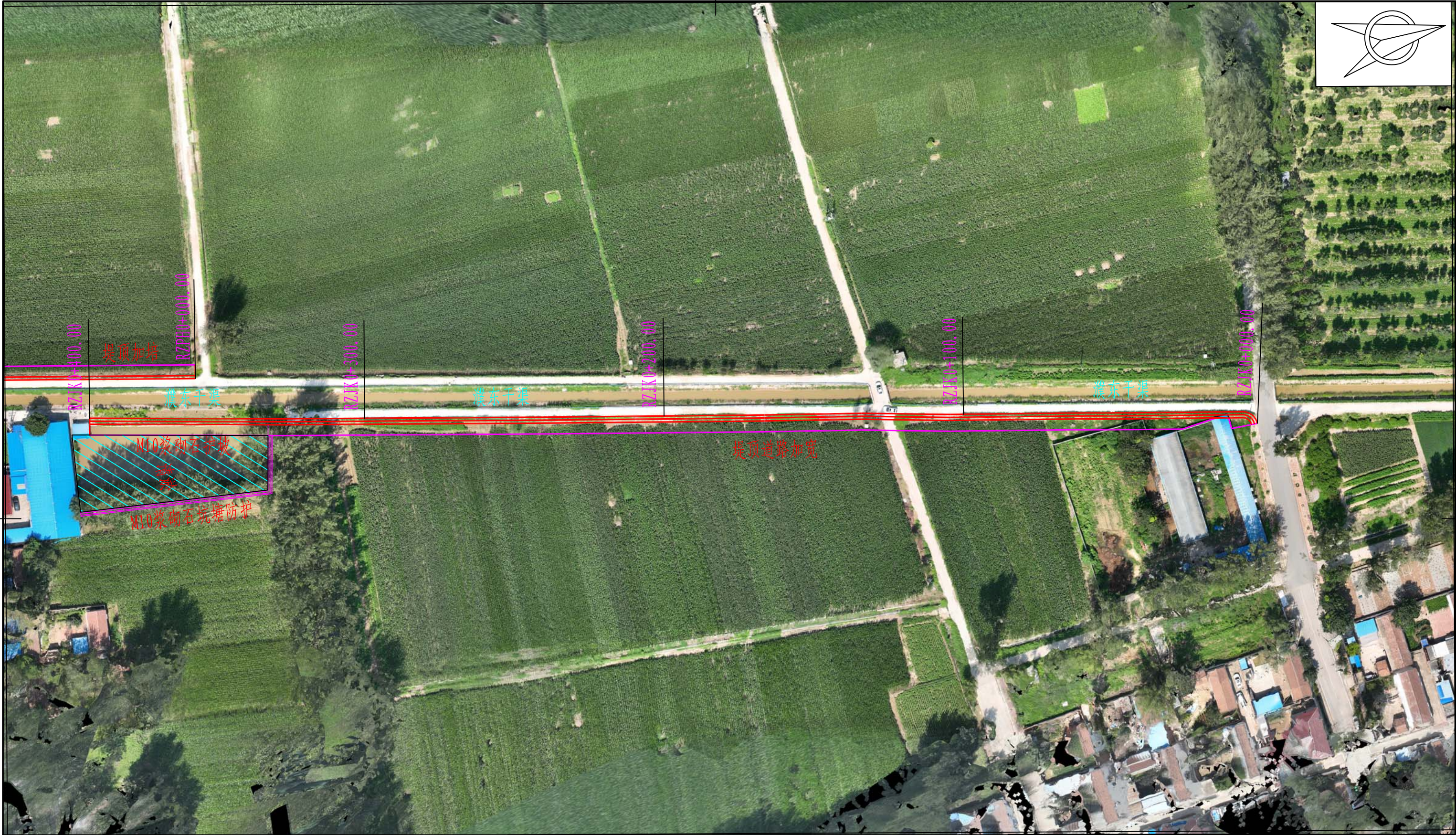
任庄村濮东干渠堤防加培断面图



任庄村濮东干渠堤防加培断面图

荣大勘测规划设计有限公司						
批准	田永军		范县河湖水系连通整治复苏项目			施 工 图 阶 段
核定	张坤坤					水 工 部 分
审查	梁永		任庄村濮东干渠堤防加培及坑塘整治布置图（2/3）			
校核	田永浩					
设计	张坤坤		比 例	如 图	日 期	2025.10
设计证号	A161008818		图 号	FX-SXLTZZ-RZC-BZT-02		





说明

1. 图中尺寸单位为毫米。

2. 濮东干渠堤防加培长度2270m，路肩培土宽度1m，其中混凝土道路加宽长度400m，道路宽度1m。堤防回填土压实度不低于94%。

3. 坑塘位置临水侧堤防，为防止浸泡堤坡，采用M10浆砌石护坡，长度70m；现状坑塘岸坡损坏严重，部分段塌陷，岸坡采用M10浆砌石重力式挡墙防护，防护长度90m，并对坑塘进行清淤整治，清淤厚度0.8m。

4. 未尽事宜参考有关规程规定。

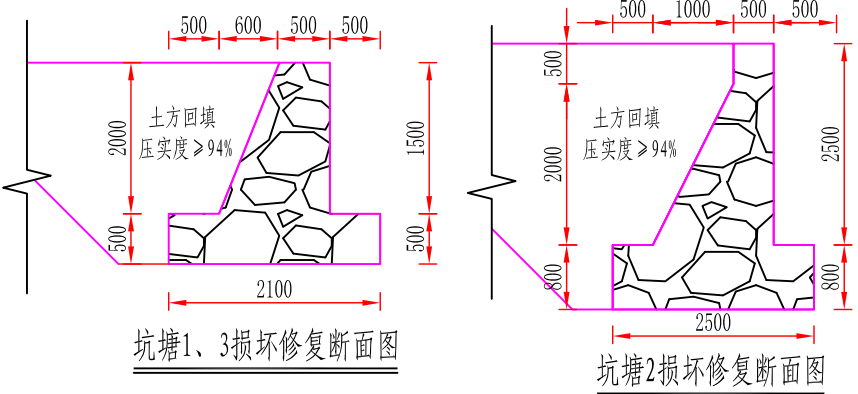
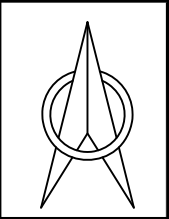
工程量表

行政村	整治内容	单位	工程量
任庄村	清表	m2	7491.00
	土方开挖	m3	580.50
	土方回填	m3	6957.20
	5%水泥稳定碎石基层	m2	520.00
	C25混凝土路面	m2	400.00
	浆砌石护坡	m3	123.20
	坑塘边坡防护	m3	199.80
	坑塘清淤	m3	1120.00

 荣大勘测规划设计有限公司

批准	田永军		范县河湖水系连通整治复苏项目				施 工 图 阶 段	
核定	张坤坤						水 工 部 分	
审查	梁永		任庄村濮东干渠堤防加培及坑塘整治布置图（3/3）					
校核	田永浩							
设计	张坤坤		比 例	如 图	日 期	2025.10		
设计证号	A161008818		图 号	FX-SXLTZZ-RZC-BZT-03				





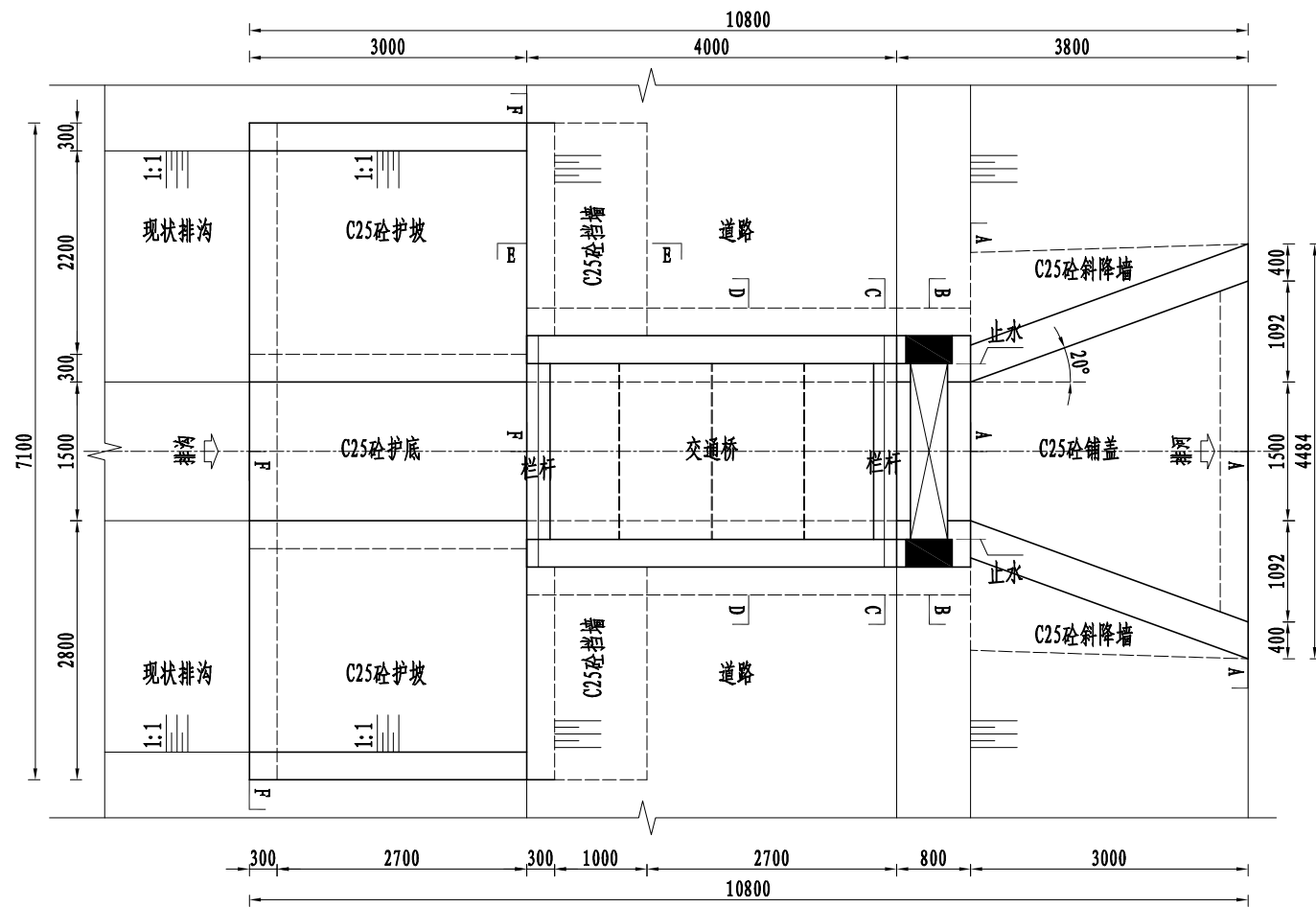
工程量表			
行政村	整治内容	单位	工程量
大赵村	土方开挖	m3	1941.00
	土方回填	m3	1941.00
	浆砌石护坡	m3	855.00

- 说明
- 图中尺寸单位为毫米。
  - 坑塘1损坏修复长度30m、坑塘1损坏修复长度180m、坑塘3损坏修复长度10m，采用M10浆砌石结构。
  - 未尽事宜参考有关规程规定。

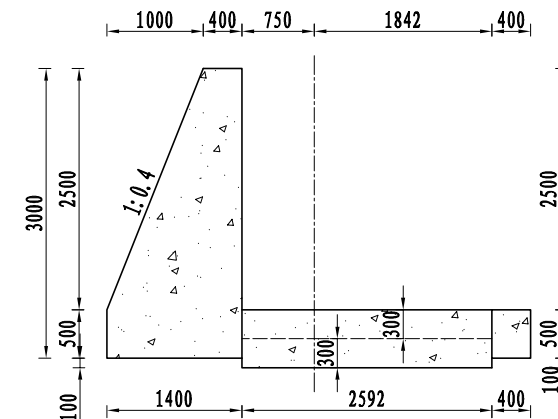
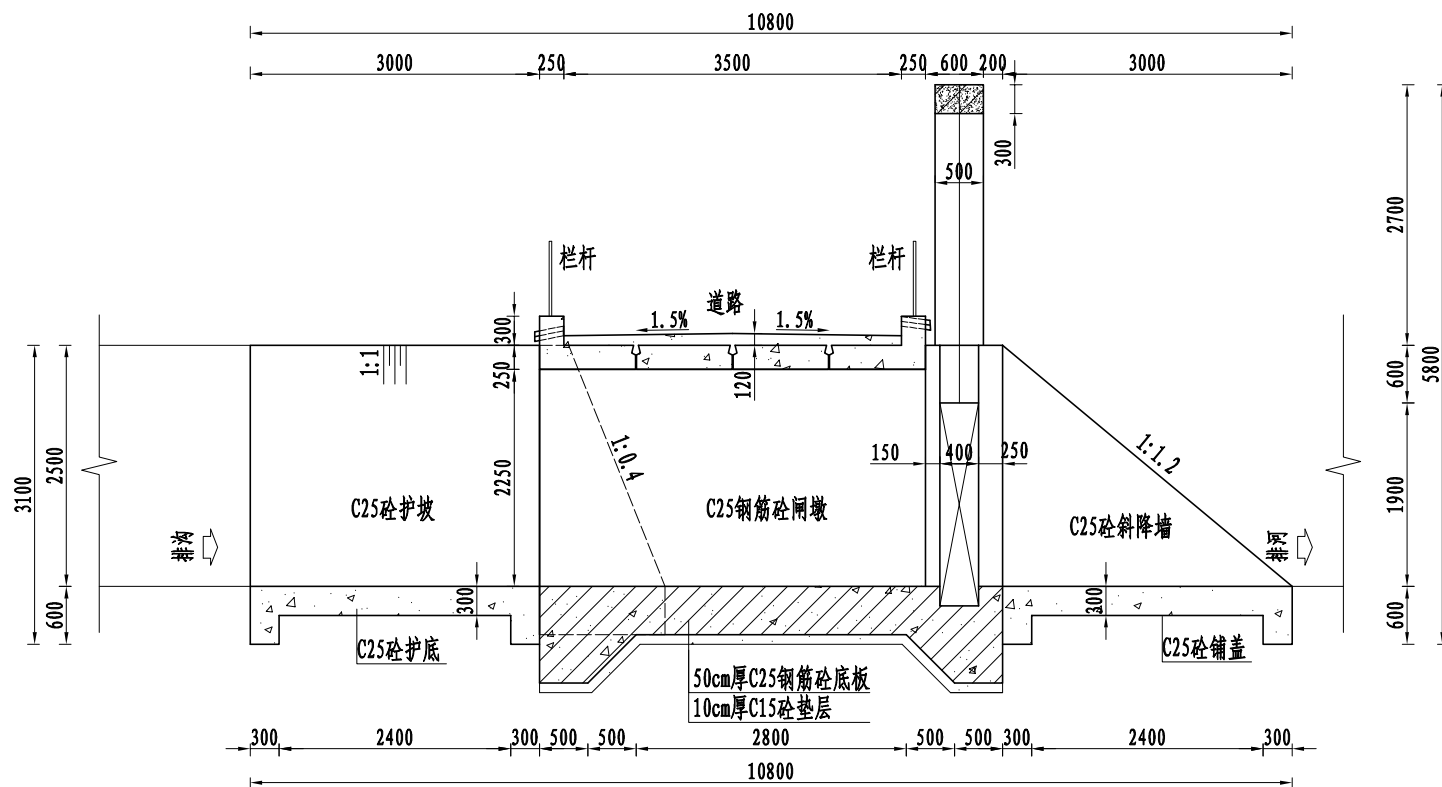
 荣大勘测规划设计有限公司

批 准	田永军		范县河湖水系连通整治复苏项目			施 工 图 阶 段	
核 定	张坤坤					水      工      部 分	
审 查	田永军		大赵村坑塘损坏修复布置图				
校 核	田永浩						
设 计	张坤坤		比 例	如 图	日 期	2025.10	
设计证号	A161008818		图 号	FX-SXLTZZ-DZC-BZT-01			

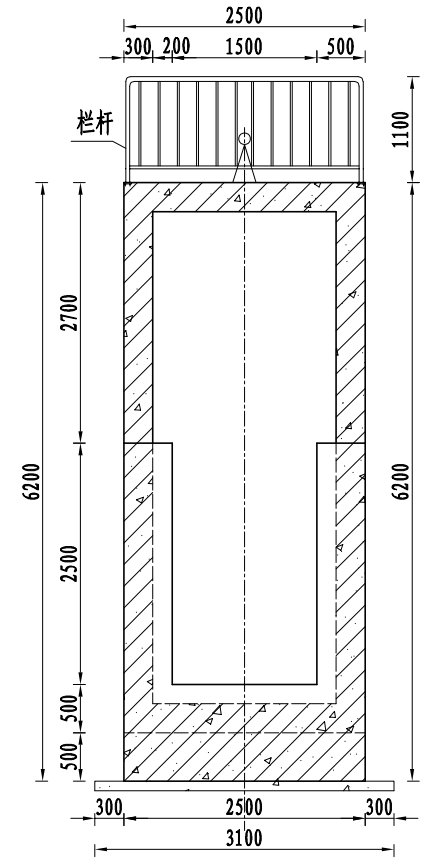




涵闸平面图  
1: 50



A-A剖面图  
1: 50



B-B剖面图  
1: 50

说明

- 图中尺寸单位为毫米。
- 基坑开挖不得破坏原状土，混凝土抗冻等级F150，抗渗等级W6。
- 回填土压实度不小于0.93。
- 闸门采用1.5m×1.9m门机一体式平面铸铁闸门，启闭机采用2t封闭侧螺杆启闭机。
- 未尽事宜参考有关规程规定。

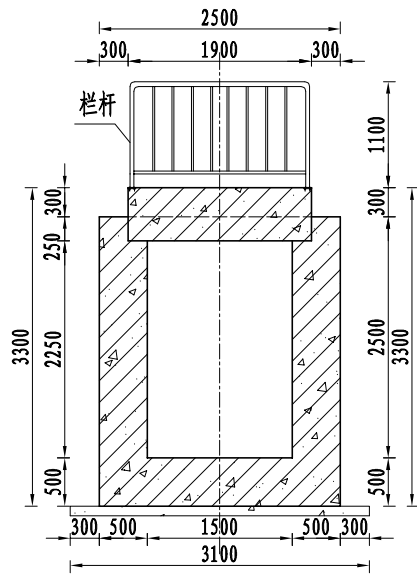
工程量表

行政村	整治内容	单位	工程量
东李庄村	坑塘涵养水源节制闸	座	1.00
赵菜园	坑塘涵养水源节制闸	座	1.00

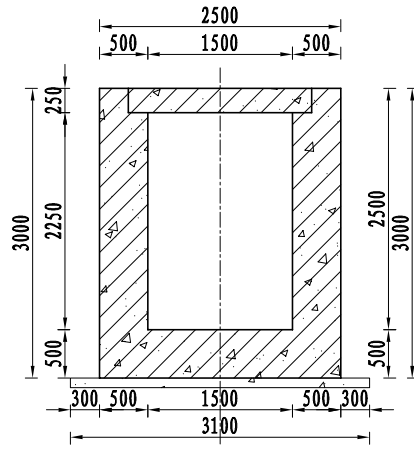


荣大勘测规划设计有限公司

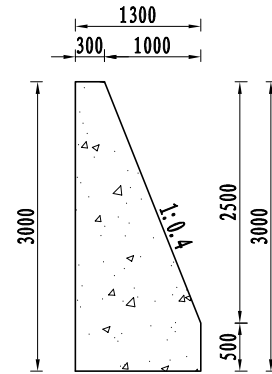
批准	田永军	范县河湖水系连通整治复苏项目	施 工 图 阶 段				
核定	张秀娟		水      工      部 分				
审查	魏水	坑塘涵养水源节制闸结构图(1/6)					
校核	田崇浩						
设计	张坤坤	比 例	如 图	日 期	2025. 10		
设计证号	A161008818		图 号	FX-SXLTTZ-ZCY-HYSYJZZ-JGT-01			



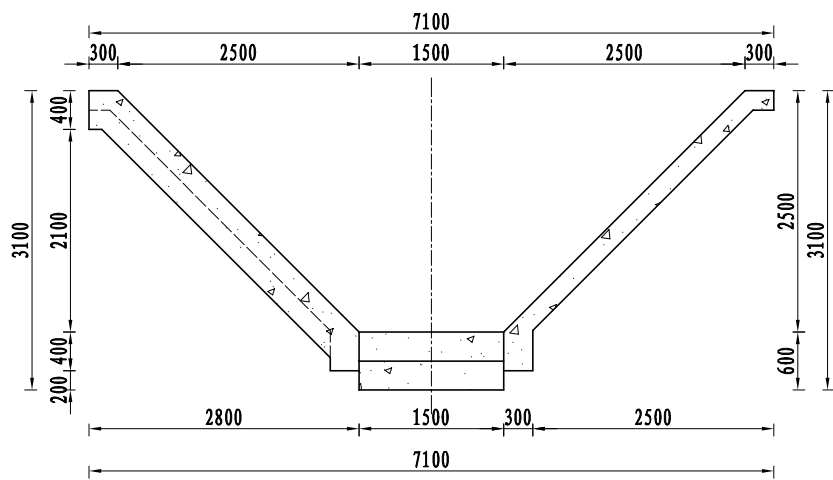
C-C剖面图  
1: 50



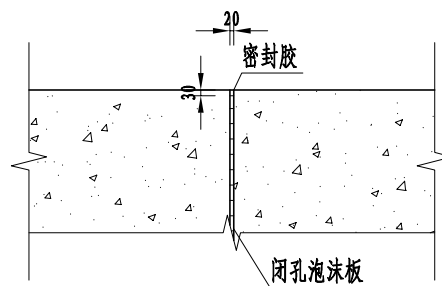
D-D剖面图  
1: 50



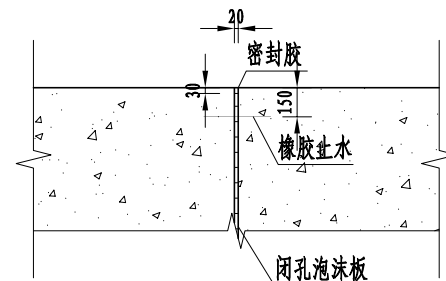
E-E剖面图  
1: 50



F-F剖面图  
1: 50



伸缩缝大样图  
1: 25



止水大样图  
1: 25

1.5m×2.5m钢筋混凝土涵闸工程量			
序号	名称	单位	数量
1	土石方工程		
1)	土方开挖	m3	501.2
2)	土方回填	m3	496.3
2	进口段		
1)	C25混凝土底板	m3	1.62
2)	C25砼护坡	m3	9.30
3)	模板	m2	6.48
4)	密封胶	m3	0.01
5)	闭孔泡沫板	m2	3.93
3	闸室段		
1)	C25混凝土底板	m3	7.88
2)	C25混凝土闸墩	m3	5.57
3)	C15混凝土垫层	m3	1.49
4)	C25混凝土挡墙	m3	12.19
5)	钢筋	t	1.95
6)	C25混凝土排架	m3	1.10
7)	不锈钢栏杆	m	11.00
8)	C30混凝土桥板	m3	1.89
9)	C40桥面铺装	m3	1.05
10)	模板	m2	62.88
11)	密封胶	m3	0.01
12)	闭孔泡沫板	m2	10.80
13)	橡胶止水	m	13.00
14)	φ100排水管	m	1.60
4	出口段		
1)	C25混凝土底板	m3	2.81
2)	C25混凝土侧墙	m3	3.00
3)	模板	m2	17.20
4)	密封胶	m3	0.004
5)	闭孔泡沫板	m2	1.92

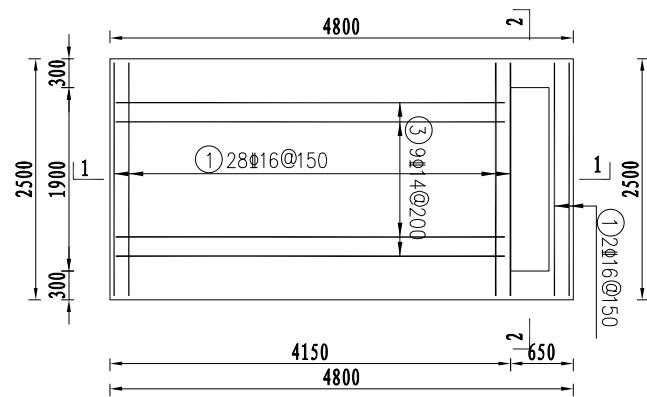
#### 说明

- 图中尺寸单位为毫米。
- 基坑开挖不得破坏原状土，混凝土抗冻等级F150，抗渗等级W6。
- 回填土压实度不小于0.93。
- 闸门采用1200×1900mm门机一体式平面铸铁闸门，启闭机采用2t封闭侧螺杆启闭机。
- 未尽事宜参考有关规程规定。

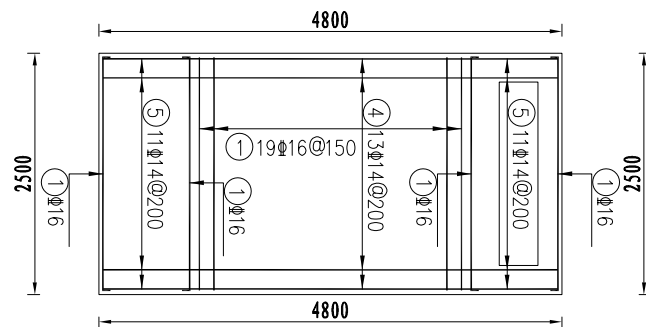


荣大勘测规划设计有限公司

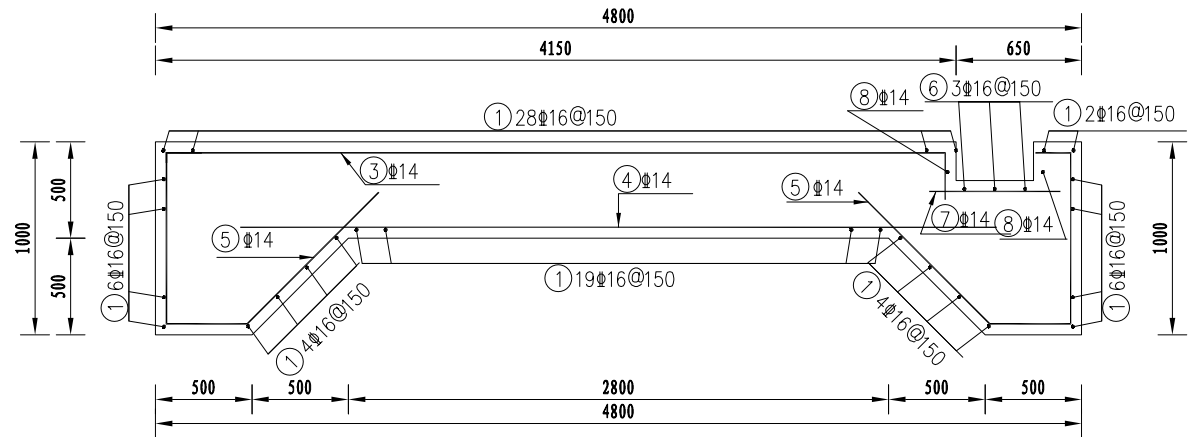
批准	田永军	范县河湖水系连通整治复苏项目	施 工 图 阶 段				
核定	张秀娟		水 工 部 分				
审查	翟水	坑塘涵养水源节制闸结构图(2/6)					
校核	田崇浩						
设计	张坤坤	比例	如图	日期	2025.10		
设计证号	A161008818		图 号	FX-SXLZZ-ZCY-HYSYJZZ-JGT-02			



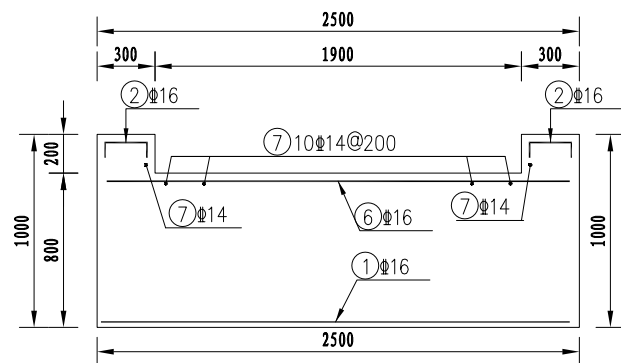
底板顶面钢筋图  
1: 50



底板底面钢筋图  
1: 50



1-1剖面图  
1: 25



2-2剖面图  
1: 25

材料表

直径 (mm)	总长 (m)	单重 (kg/m)	总重 (kg)	钢筋合计 (t)	混凝土 (m <sup>3</sup> )
Φ14	157.28	1.210	190.31	0.481	7.723
Φ16	183.82	1.580	290.44		

钢筋表

编号	直径(mm)	形 状(cm)	单根长(cm)	根数	总长(m)	备注
①	Φ16		254	69	175.26	
②	Φ16		34	2×2	1.36	
③	Φ14		436	9	39.24	
④	Φ14		392	13	50.96	
⑤	Φ14		248	11×2	54.56	
⑥	Φ16		240	3	7.20	
⑦	Φ14		68	12	8.16	
⑧	Φ14		218	1×2	4.36	

说明

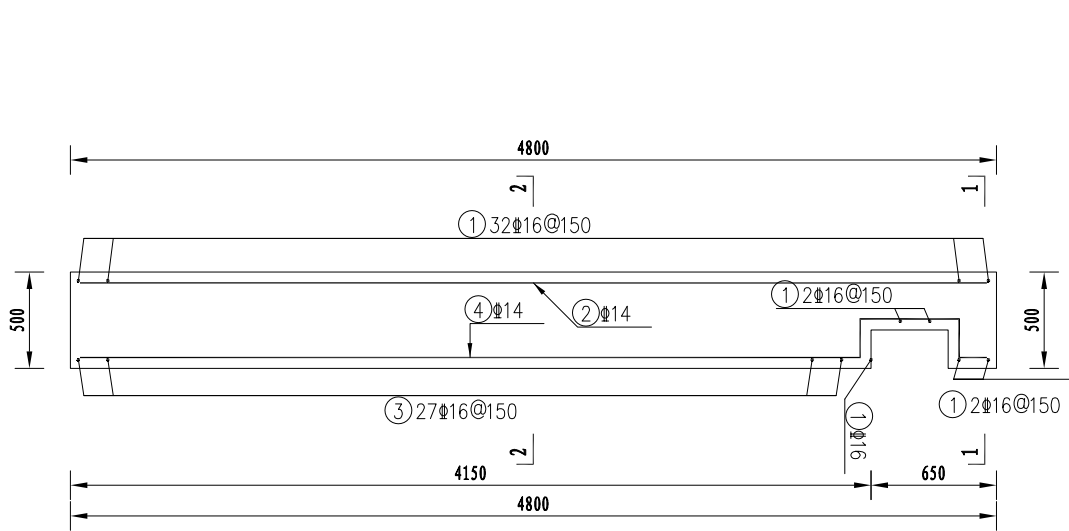
- 图中尺寸单位为毫米。
- 钢筋采用HRB400，除闸门槽处钢筋保护层为3cm外，钢筋保护层均为5cm。
- 钢筋与止水相遇时需折弯，切勿刺破止水。
- 未尽事宜参考有关规程规定。



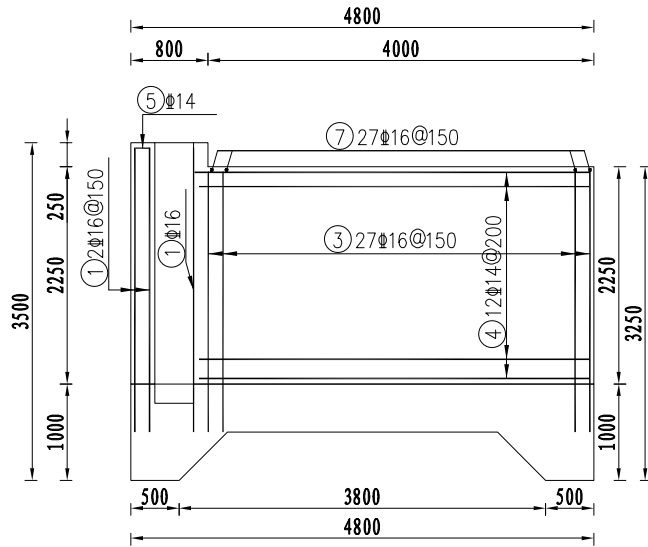
荣大勘测规划设计有限公司

批 准	田永军	范县河湖水系连通整治复苏项目	施 工 图 阶 段				
核 定	张秀娟		水 工 部 分				
审 查	翟永	坑塘涵养水源节制闸钢筋图(3/6)					
校 核	田崇浩						
设 计	张坤坤		比 例	如 图	日 期	2025. 10	
设计证号	A161008818		图 号	FX-SXLZZZ-ZCY-HYSYJZZ-JGT-03			

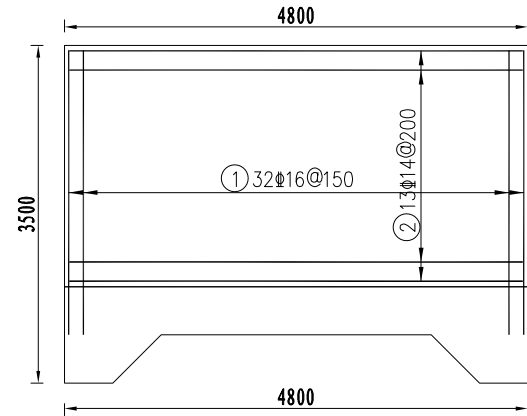




闸墩剖面钢筋图  
1:50



闸墩迎水面钢筋图  
1:50



闸墩背水面钢筋图  
1:50

材料表

直径 (mm)	总长 (m)	单重 (kg/m)	总重 (kg)	钢筋合计 (t)	混凝土 (m3)	备注
Φ14	140.33	1.210	169.80	0.483	5.6	2
Φ16	198.52	1.580	313.66			
合计				0.966	11.2	

钢筋表

编号	直径(mm)	形状(cm)	单根长(cm)	根数	总长(m)	备注
①	Φ16	295	295	37	109.15	
②	Φ14	470	470	13	61.10	
③	Φ16	270	270	27	72.90	
④	Φ14		515	12	61.80	
⑤	Φ14		115	1	1.15	
⑥	Φ16	30	30	27	8.10	
⑦	Φ16	31	31	27	8.37	
⑧	Φ14	405	405	2	8.10	
⑨	Φ14	409	409	2	8.18	

说明

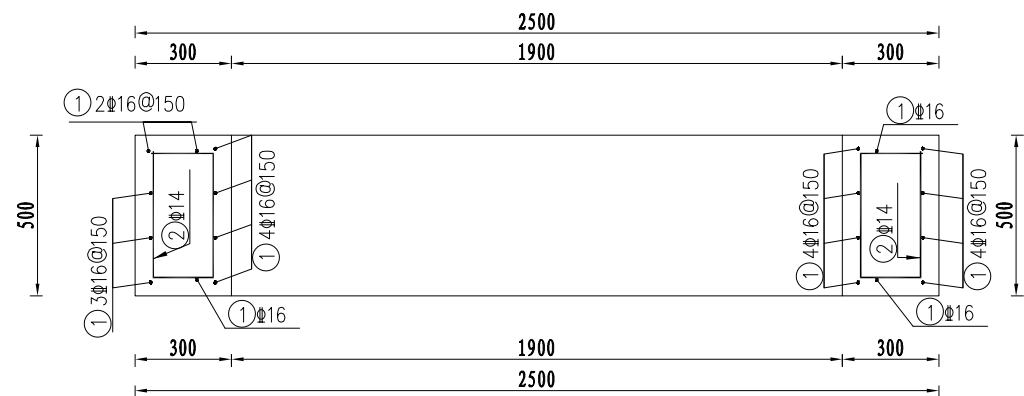
- 图中尺寸单位为毫米。
- 钢筋采用HRB400，除闸门槽处钢筋保护层为3cm外，钢筋保护层均为5cm。
- 钢筋与止水相遇时需折弯，切勿刺破止水。
- 未尽事宜参考有关规程规定。



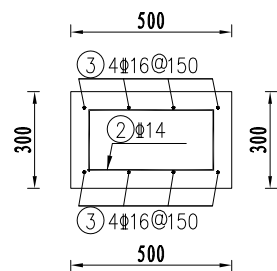
荣大勘测规划设计有限公司

批准	田永军	范县河湖水系连通整治复苏项目	施 工 图 阶 段				
核定	张靖		水      工      部 分				
审查	梁永	坑塘涵养水源节制闸钢筋图(4/6)					
校核	田荣浩						
设计	张坤坤	比 例	如 图	日 期	2025.10		
设计证号	A161008818		图 号	FX-SXLZZ-ZCY-HYSYJZZ-JGT-04			

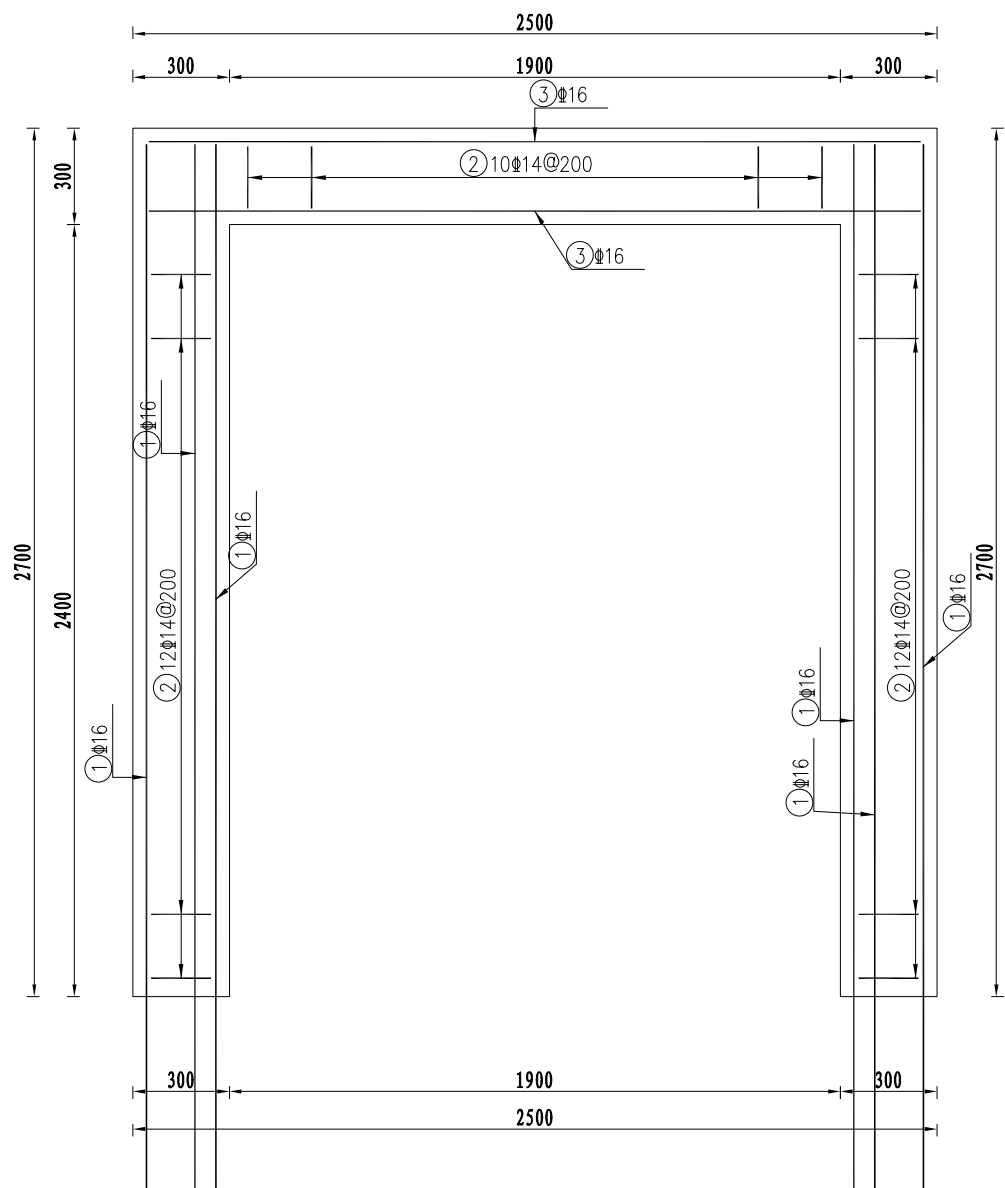




排架剖面钢筋图  
1:15



启闭机梁剖面钢筋图  
1:15



排架剖面钢筋图  
1:15

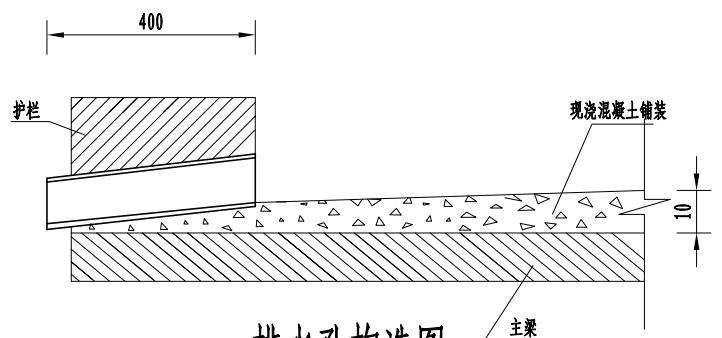
- 说明
1. 图中尺寸单位为毫米。
  2. 钢筋采用HRB400。
  3. 排架及梁板外表面刷白色漆。
  4. 未尽事宜参考有关规程规定。

材料表

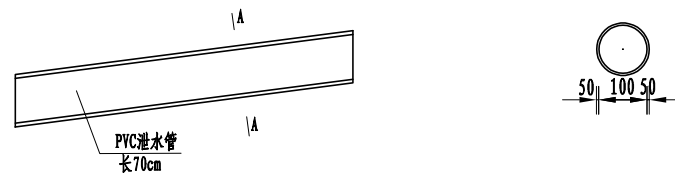
编号	直径(mm)	形状(cm)	单根长(cm)	根数	总长(m)	备注
①	Φ16	325	325	20	65.00	
②	Φ14	40 20 20 40	120	34	40.80	
③	Φ16	240	240	4×2	19.20	

钢筋表

直径 (mm)	总长 (m)	单重 (kg/m)	总重 (kg)	钢筋合计 (t)	混凝土 (m <sup>3</sup> )
Φ14	40.80	1.210	49.37	0.182	1.093
Φ16	84.20	1.580	133.04		



排水孔构造图  
1:10



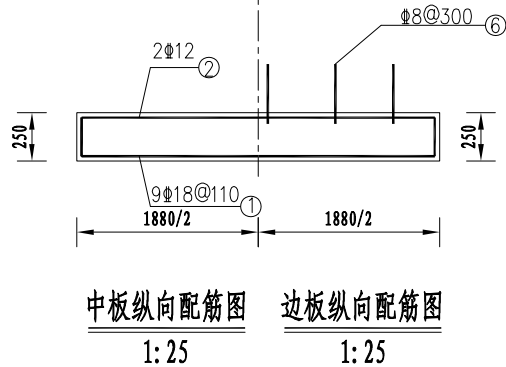
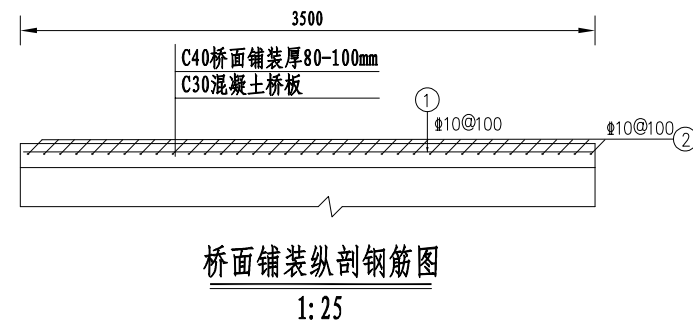
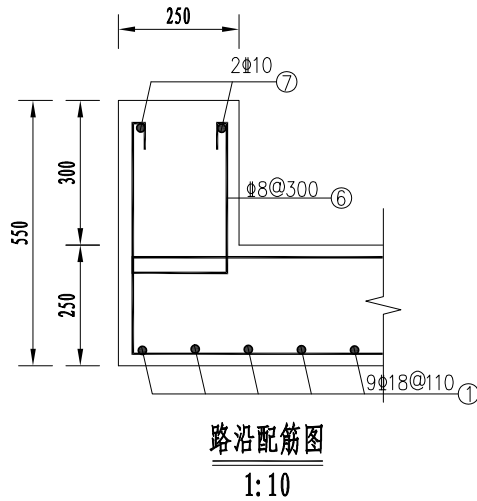
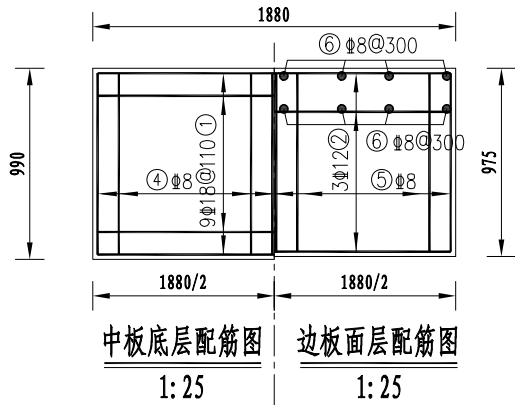
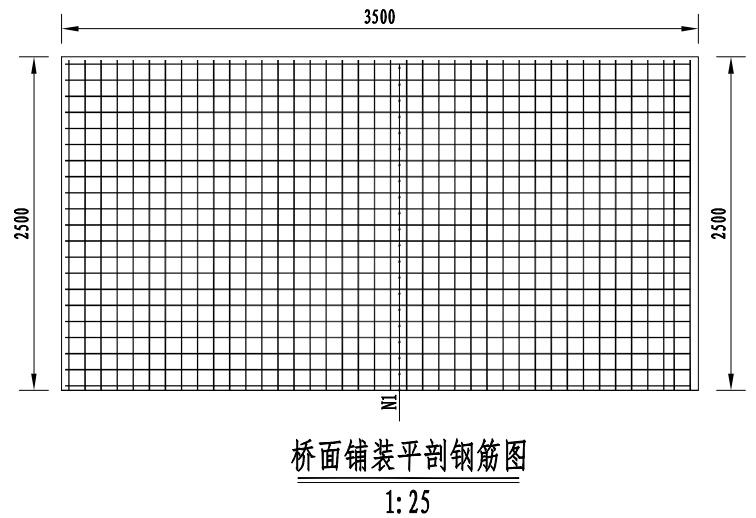
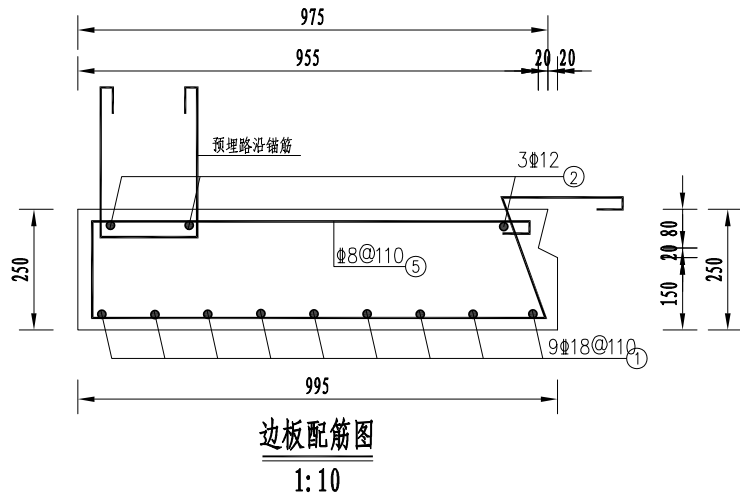
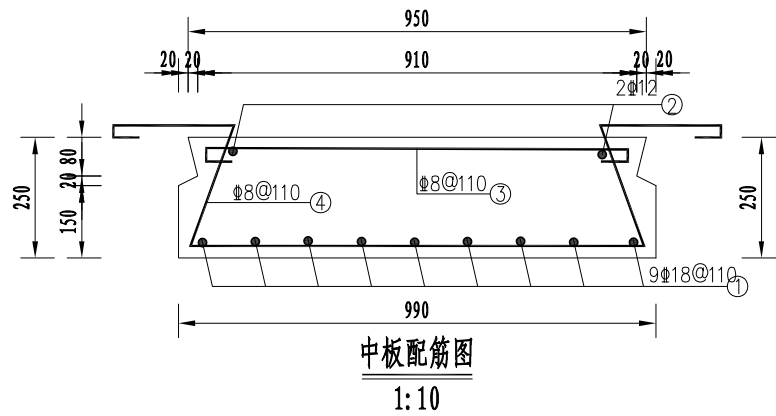
排水管  
1:10



荣大勘测规划设计有限公司

批准	田永军		范县河湖水系连通整治复苏项目			施 工 图 阶 段	
核定	张秀娟					水 工 部 分	
审查	张水		坑塘涵养水源节制闸钢筋图(5/6)				
校核	田荆浩						
设计	张坤坤		比 例	如 图	日 期	2025.10	
设计证号	A161008818		图 号	FX-SXLZZ-ZCY-HYSYJZZ-JGT-05			



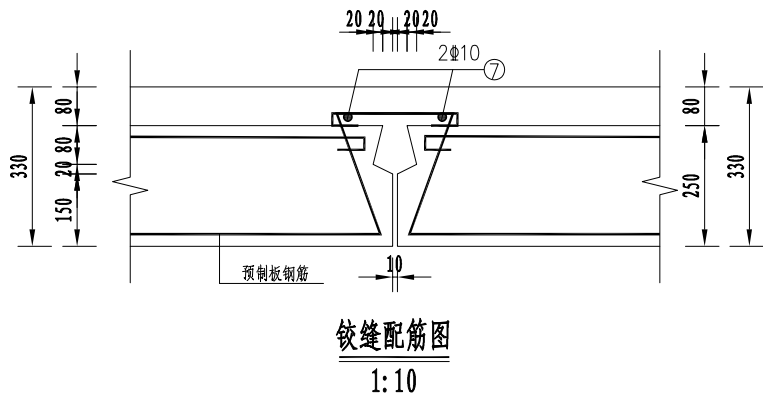


桥面铺装钢筋明细表

编号	简图	钢筋直径 (mm)	每根长度 (cm)	数量 (根)	总长 (m)	总重 (kg)	钢筋用量 (kg)	混凝土用量 (m3)	备注
①	344	Φ10	344	25	86.00	53.06	105.76	1.05	
②	244	Φ10	244	35	85.40	52.70			

钢筋明细表

部位	编号	简图	钢筋直径 (mm)	每根长度 (cm)	数量 (根)	总长 (m)	单位中 (kg/m)	总重 (kg)	钢筋用量 (kg)	混凝土用量 (m3)
中板	①	183	Φ18	183	18	32.94	2.000	65.88	97.06	0.91
	②	183	Φ12	303	4	12.12	0.888	10.76		
	③	90	Φ8	100	17	17.00	0.395	6.72		
	④	25 94 25	Φ8	204	17	34.68	0.395	13.70		
边板	①	183	Φ18	183	18	32.94	2.000	65.88	103.63	0.93
	②	183	Φ12	193	6	11.58	0.888	10.28		
	⑤	20 94 25	Φ8	266	17	45.22	0.395	17.86		
	⑥	31 20	Φ8	92	14	12.88	0.395	5.09		
	⑦	183	Φ10	183	4	7.32	0.617	4.52		
铰缝	⑦	183	Φ10	183	6	10.98	0.617	6.77	6.77	0.05



说明:

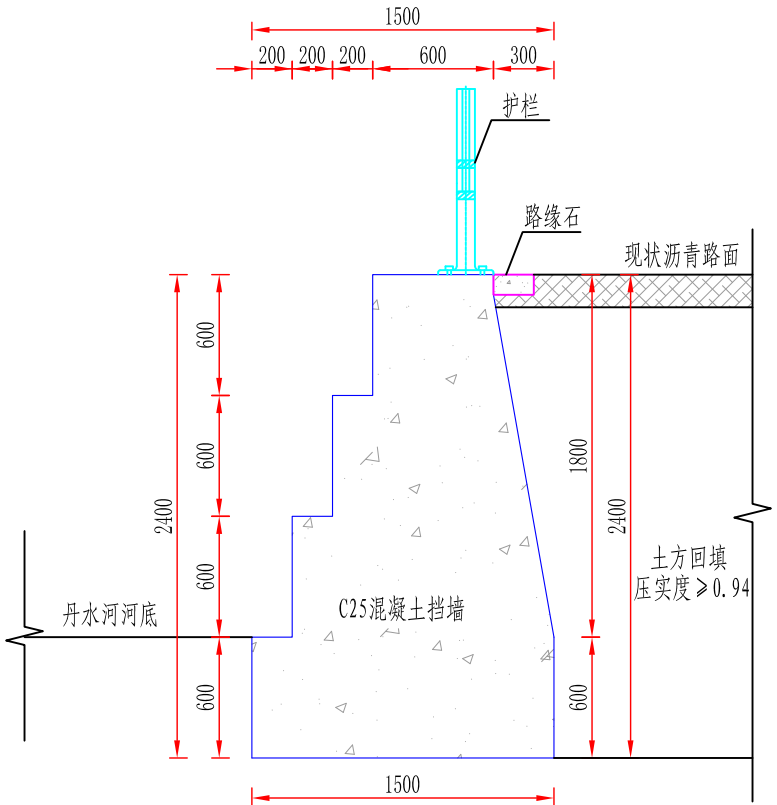
- 图中尺寸单位为mm;
- 每孔两块中板, 两块边板;
- 待桥板就位后4号钢筋与邻板相对应的钢筋绑扎;
- 桥板钢筋保护层厚度为25mm, 台帽钢筋保护层厚度为30mm;
- 桥板采用钢绳捆绑吊装, 其位置应在距板两端50cm处。
- 未尽事宜参考有关规程规定;



荣大勘测规划设计有限公司

批准	田永军		范县河湖水系连通整治复苏项目			施 工 图 阶 段	
核定	张秀娟					水 工 部 分	
审查	魏水		坑塘涵养水源节制闸钢筋图 (6/6)				
校核	田崇浩						
设计	张坤坤		比 例	如 图	日 期	2025.10	
设计证号	A161008818		图 号	FX-SXLTTZ-ZCY-HYSYJZZ-JGT-06			





西孙庄丹水河水毁修复挡墙断面图  
1:25

工程量表

行政村	整治内容	单位	工程量
西李庄	C25混凝土重力式挡墙	m <sup>3</sup>	570.90
	路缘石	m <sup>3</sup>	4.40
	栏杆安装	m	220.00

- 说明
- 图中尺寸单位为毫米。
  - 丹水河水毁修复长度220m，设置C25混凝土重力式挡墙，路缘石铺设和水毁护栏安装。
  - 丹水河修复详见横断面图，未尽事宜参考有关规程规定。

 荣大勘测规划设计有限公司

批准	田永军		范县河湖水系连通整治复苏项目			施 工 图 阶 段	
核定	张坤坤					水 工 部 分	
审查	田永军		城关镇西李庄丹水河水毁修复布置图				
校核	田永军						
设计	张坤坤		比例	如图	日期	2025.10	
设计证号	A161008818		图 号	FX-SXLTZZ-XLZ-SHXF-BZT-01			