

固始县新能源公共交通公司

50台车辆整车换电及质保合同

合同编号：CKXS-2025081802

编制日期：2025年8月18日

甲方（需求方）：固始县新能源公共交通公司

乙方（供货方）：洛阳创开新能源科技有限公司

甲方现有一批公交车，需更新动力电池，乙方具有相应资质并自愿承揽该工程，甲乙双方协商，为了规范产品交易行为，保护供需双方合法权益，根据《中华人民共和国民法典》以及有关法律法规、明确双方权利义务关系，保证正常交易，甲乙双方一致同意签定本合同。

一、置换方案

1、10米车原车信息及换电方案

(1) 原车信息

车辆信息：宇通6105型纯电动公交车

车辆年份：2017年12月

电池信息：宁德电芯186串240AH电量142.85KWH。

车数量：14台

故障问题：电池容量衰减，续航不足。

原车配置：6个电池包，因新换电池包能量密度提升，现调整为4个全新电池包。

(2) 现实方案：根据实际情况以及甲方需求采用容量为230AH的中航电池包，共4个C包，每个包35.55KWH，共142.2KWH。

客车&重卡高能产品参数-C, G箱

电芯	L173F163		L173F210	
	C箱	G箱	C箱	G箱
标准图				
尺寸 (mm)	1060*630*240	950*630*240	1000*630*240	850*630*240
成组形式	2P3GS	2P3GS	1P4GS	1P3GS
电量 (kWh)	37.70	31.40	35.55	28.88
能量密度 (Wh/l)	>155			
充放电率	1C00-80%SOC			
防护等级	IP68			
散热系统	风冷液冷/加热加热			
安全认证	满足GB38031-2020			
质保	>80%Wh,SOH 70%, (电量配置>280kWh)			



- ▶ 高安全: 钢质铁匣体系, 高强度航空铝型材箱体, 满足GB 38031-2020标准安全要求;
- ▶ 宽温域: 集成式液管设计, 保障电池-30~60°C 的温度域正常使用;
- ▶ 可靠耐用: 全生命周期IP68防护,

宁德时代新能源科技股份有限公司

China Aviation Lithium Battery Technology Co., Ltd

编号	质保	车辆类型	电池选型	实际能量 (KWH)	每KWH/元	单车总价 (元)	数量/台	合计总价/元	备注
1	8年或60万公里	动力电池系统10米车	中航电池包4C	142.2	1156.85	164504.07	14	2303056.98	此价格包含专票、物流费以及调试费
合计金额大写:			贰佰叁拾万叁仟零伍拾陆元玖角捌分						

2、8米车原车信息及换电方案

(1) 原车信息

车辆信息: 宇通6805型纯电动公交车

车辆年份: 2017年12月

电池信息: 宁德时代186串176AH, 电量, 94.6KWH。

车数量: 36台

故障问题: 电池容量衰减, 续航不足。

原车配置: 原车4个电池包, 因新换电池包能量密度提升, 现调整为3个全新电池包。

(3) 现实际方案: 根据实际情况及甲方需求采用容量为163AH的中航电池包, 电池包选型为1C+2G, 共100.77KWH。

客车&重卡高能产品参数-C, G箱

电芯	L173F163		L173F220	
	C组	G组	C组	G组
尺寸 (mm)	1060*630*240	950*630*240	1060*630*240	950*630*240
成组形式	2P36S	2P30S	1P48S	1P30S
容量 (kWh)	87.70	81.49	85.55	20.88
能量密度 (Wh/kg)		>155		
充电效率		1C@0-80%SOC		
防护等级		IP68		
散热方式		自然冷却/加热液加热		
安全标准		满足GB38031-2020		
质保	>80Wh/kg, SOH 70%, (电芯容量 > 280kWh)			



- ▶ 高安全: 钢质铁匣体系, 高强度航空铝型材箱体, 满足GB 38031-2020标准安全要求;
- ▶ 宽温域: 自热式液管设计, 保障电池-30~60°C的宽温域正常使用;
- ▶ 可靠耐用: 全生命周期IP68防护。

4 5 6 7 8 9 10 11 12 13 14 15 16 17 18 19 20 21 22 23 24 25 26 27 28 29 30 31 32 33 34 35 36 37 38 39 40 41 42 43 44 45 46 47 48 49 50 51 52 53 54 55 56 57 58 59 60 61 62 63 64 65 66 67 68 69 70 71 72 73 74 75 76 77 78 79 80 81 82 83 84 85 86 87 88 89 90 91 92 93 94 95 96 97 98 99 100

China Aviation Aluminum Battery Technology Co., Ltd

编号	质保	车辆类型	电池选型	实际能量 (KWH)	每KWH/元	单车总价(元)	数量/台	合计总价/元	备注
1	8年或60万公里	动力电池系统8米车	中航电池包1C+2G	100.77	1156.85	116575.7745	36	4196727.88	此价格包含专票、物流费以及调试费
合计金额大写:			肆佰壹拾玖万陆仟柒佰贰拾柒元捌角捌分						

二、交货地点、质量、交货周期、资料

1、甲方指定交货地点: 河南省固始县蓼北路中段;

2、质量保证: 保证使用中航全新电池包; 提供更换电池前后的电池包编码;

验收: 按照国家强制性要求由甲方进行验收, 乙方应随货前往甲方现场配合甲方进行车辆系统安装以及充电调试至甲方能够正常使用运行。

3、质保期内乙方无偿负责提供更新电池维修及各类技术指导以及各种所更新电池及配件合规性证明, 产品说明书, 合格证和保修卡, 安全警示卡, 并与甲方签定更新电池安全责任书及甲方报补所需其他材料及证明文件。

4、交货周期: 动力电池到货周期为招标方在支付首付款后60个工作日交货; 更换、安装及调试周期不超过30天, 该项目整体工期不超过90个工作日。

5、中标公司全权负责本项目全周期内废旧电池的合规回收与处理工作, 现场拆除的旧电池须按批次清运离场。

三、付款方式

1、付款方式及金额：本合同50台车总金额为人民币6499784.86元整，大写金额：陆佰肆拾玖万玖仟柒佰捌拾肆元捌角陆分；

2、具体付款方式按以下方式进行，详情如下：

付款阶段	付款时间节点	付款比例	付款金额（元）
预付款	合同签订后3天内付	30%	1949935.46
发货款	货物发到现场后3天内付	40%	2599913.94
尾款	电池系统安装调试完成	30%	1949935.46

2、所有款项汇入乙方指定账户：

公司名称：洛阳创开新能源科技有限公司

纳税人识别号：91410302MA9KEJ9Y5T

地址及电话：河南省洛阳市中国（河南）自由贸易试验区洛阳片区（高新）滨河北路96号

开户行及账号：洛阳农村商业银行股份有限公司洛龙支行67019011600003734

四、质保期及售后服务

- 1、乙方承诺该批电池为中航全新电池包，针对该50台车新更换的动力电池，质保期为8年/60万公里（交付之日起计算质保期或60万公里（先到为准））。
- 2、与甲方签订动力电池安全责任书，以明确各方安全责任。乙方应向甲方提供电池包改装安全合规性证明，发票收付款凭证和验收证明。
- 3、新电池安装后，乙方5个工作日内完成设备信息及协议同步，甲方需配合提供必要数据。因甲方配合延迟，工作周期相应顺延。
- 4、补贴责任：补贴申报受多方因素影响，除乙方工作疏漏或电池质量问题经第三方证实与补贴结果直接相关外，其余损失均由甲方承担。
- 5、在车辆调试交付后，乙方向甲方提供相关使用维护方面的培训。
- 6、售后服务工作由乙方负责实施，甲方有义务配合协调车辆按时到位，一般简单故障由乙方提供远程指导，甲方负责实施，疑难问题，乙方技术人员须在24小时内到场。
- 7、乙方每年进行最少两次的上门例检，在质保期内，乙方提供免费服务；甲方使用中电池系统出现人为的外部损坏、滥用、电池系统出现故障，乙方应予以有偿提供维修。

- 8、动力电池更换完毕后，乙方负责电池的质保服务，除甲方维护不周、人为损坏、不可抗力等原因之外，由于更换的电池本身质量问题引起的车辆自燃等安全事故造成损失，乙方承担责任。
- 9、提供信阳服务站资质、人员资质等相关材料，待协调事宜落实后，将相关物资发往公交公司。
- 10、不得因电池问题影响车辆年度运行里程及运行补贴的正常获取。由于电池系统质量问题导致运营补贴受损，乙方应按甲方实际损失金额 100% 进行赔偿，并在收到甲方书面通知后【10】个工作日完成赔付。
- 11、提供售后网点的联系人信息及有效联系方式。
- 12、所有车辆调试完成且确认无问题后，安装技术人员方可离开现场；样车调试完成后，再按批量开展后续车辆的调试工作。
- 13、安装过程中涉及的人员安全责任，由乙方自行承担。
- 14、安装调试过程中涉及的车辆安全责任，由乙方自行承担。
- 15、安装完成后，后台监控数据需与宇通系统完成对接。
- 16、产品需具备耐高温性能，满足泡水不进水要求，防水等级达到 IP68；针对 IP68 防水等级，以下为检测报告部分示例图：

图 5-1-1 检验报告

检验报告

图 5-1-1 检验报告

图 5-1-1 检验报告

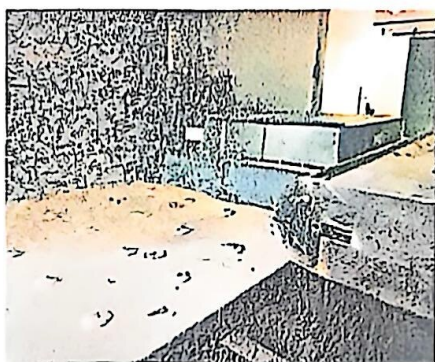


图 5-1-1 检验报告

图 5-1-2 检验报告

检验报告

图 5-1-2 检验报告

图 5-1-2 检验报告



图 5-1-2 检验报告



图 5-1-2 检验报告

17、乙方于8月24日前向甲方提供申请补贴所需的部分材料，甲乙双方共同完成此次项目所需的补贴材料，乙方应无条件配合甲方顺利拿到国家补贴。

18、车辆配重调整：10米车辆原车6个电池包，现调整为4个全新电池包，8米车辆原车4个电池包，现调整为3个全新电池包。因车辆配重调整影响的车辆性能等故障，由乙方承担责任。

19、乙方依约先开具发票，甲方凭票履行付款义务，开票行为应遵循法规且如实反映交易，此为双方既定的交易流程与财务规范要求。

20、乙方具有新能源汽车废旧动力蓄电池回收及梯次利用的资质。甲方委托乙方进行动力电池回收处理工作，乙方应全力配合。甲方车辆电池系统经过乙方换电后，若后期国家出台相应的新能源车辆换电要求及政策，需要车辆进行报备以及需要走必要的流程，乙方应全力配合。

五、违约责任

1、甲乙双方均需要严格履行合同中的各项规定，如一方违约，由违约方依约承担相应的责任。违约金以合同总金额为基数，违约金为总金额的10%。

2、甲方必须按照乙方要求和车辆使用保养要求进行规范使用、保养，因为维护不当、人为损坏、不可抗力等原因造成的产品损坏，乙方不予免费保修。违约金以合同总金额为基数，违约金为总金额的10%。

六、乙方需要提供给甲方的材料

- 1、营业执照
- 2、产品保修卡
- 3、产品使用说明书（交付后提供）
- 4、强检报告认证书
- 5、电池回收处理资质证明
- 6、售后服务网点清单及联系方式

七、保密责任

乙方对于甲方的商业秘密应当保密。

八、附则

- 1、如双方有未尽事宜，双方同意友好协商并签订书面补充合同共同执行。
- 2、本合同自甲乙双方签字盖章后生效，如遇到争议，双方友好协商，协商不成，诉讼于人民法院。

3、本合同一式两份，双方各存有一份，合同除首尾部手写，其余手写无效。

4、本合同未尽事宜及具体履约标准，均以乙方投标文件所载内容为补充与依据。

九、合同双方盖章签字

需方（甲方）：固始县新能源公共交通公司	供方（乙方）：洛阳创新新能源科技有限公司
税号：91411525MA44GK0H9Q	税号：91410302MA9KEJ9Y5T
法定代表人（或授权人）：	法定代表人（或授权人）：刘云龙
税号：91411525MA44GK0H9Q	税号：91410302MA9KEJ9Y5T
开户银行及账号：	开户银行及账号：洛阳农村商业银行股份有限公司'67019011600003734
日期：2025年8月21日	日期：2025年8月21日

