
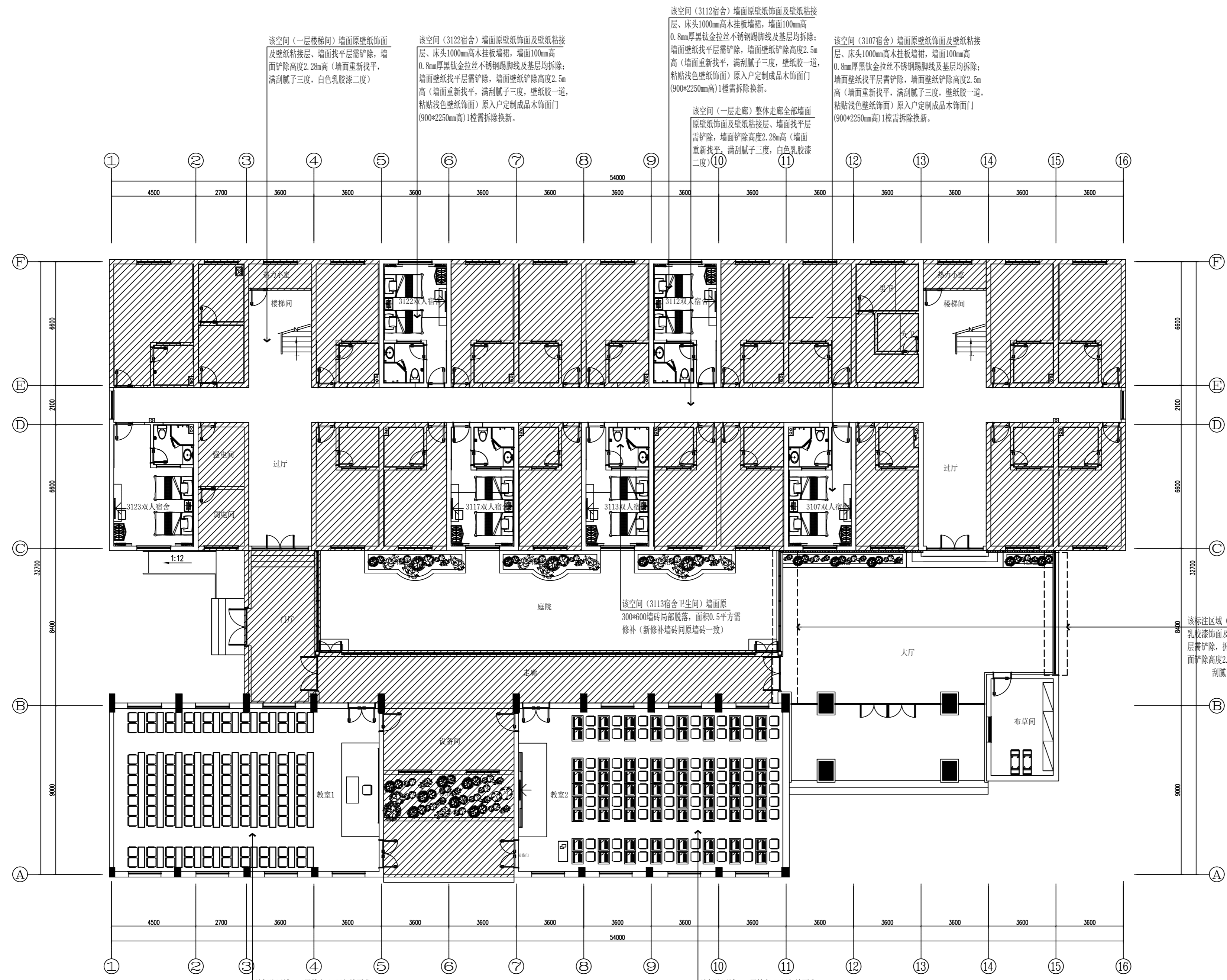


会 签	
建筑	结构
给排水	暖通
电气	
出图附注及附注 STAMP AREA AND DESCRIPTIONS	
审 定	
审 核	龙卫东
项目负责	龙卫东
专业负责	武红波
校 对	武红波
设 计	陈晓峰
制 图	王永吉
建设单位	郑州市公安局实战训练中心
项目名称	郑州市公安局实战训练中心升级改造局部装修设计
子项名称	3#楼装饰施工图
图 名	3#楼一层拆除项目平面图
合同号	JKYSJ-2023-001
专业	室内设计
张 次	第 1 张 共 1 张
比 例	1:100
图 纸 编 号	1F-C01
 <b>河南省建筑科学研究院有限公司</b> <small>Henan Provincial Academy of Building Research</small>	
资质等级	甲级
证书编号	A141001614



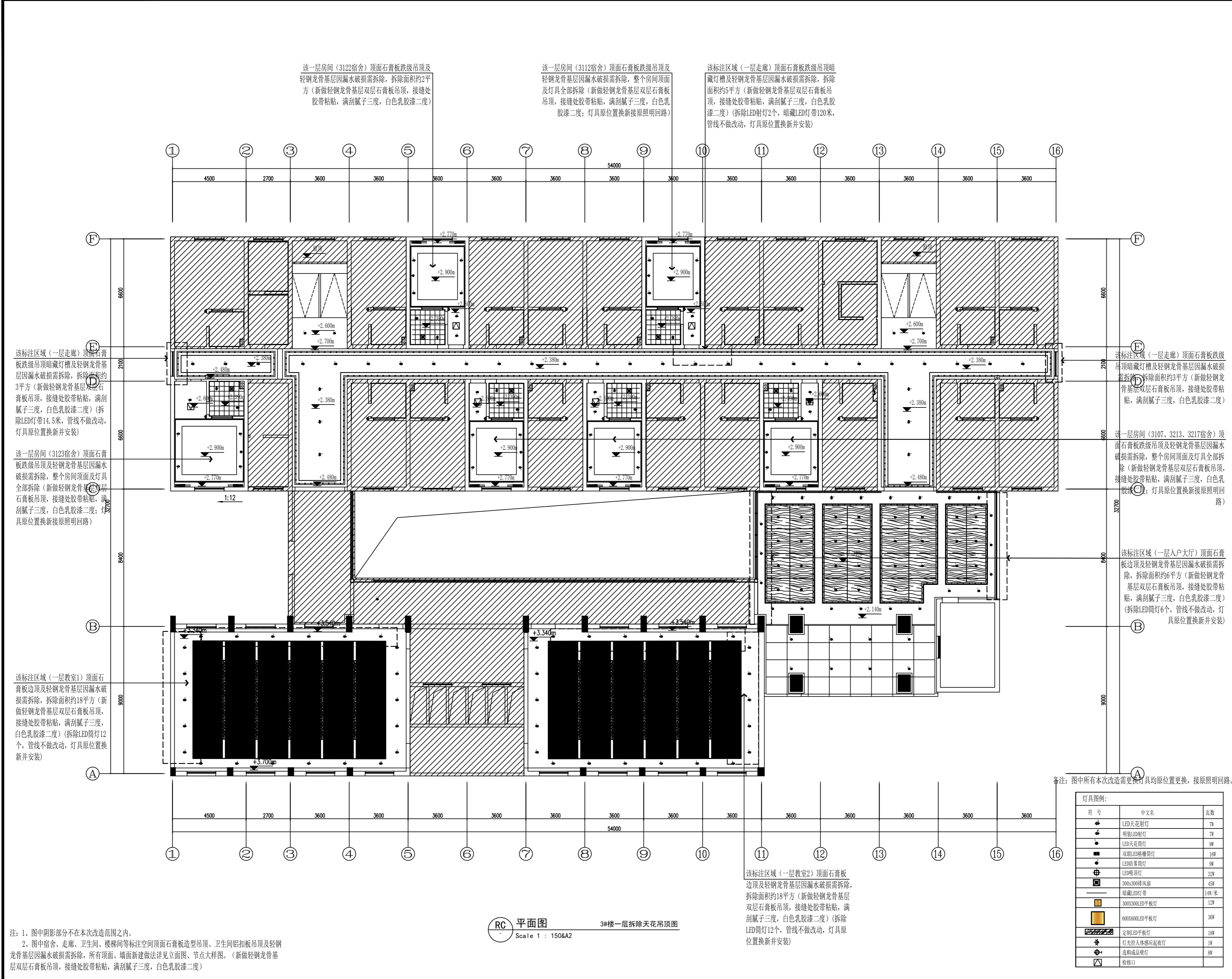
注：1、图中阴影部分不在本次改造范围之内。  
 2、图中宿舍、走廊、楼梯间等空间所有铲除墙面乳胶漆、壁纸饰面及找平层拆除后，墙面均需重新找平，满刮腻子三度，白色乳胶漆二度或墙面重新找平，满刮腻子三度，壁纸胶一道，粘贴浅色壁纸饰面（同原墙面壁纸颜色一致）。  
 3、图中各空间、走廊、大厅、宿舍、卫生间未改造区域顶面、墙面、地面、强弱电配套设施、照明灯具、综合布线设施、插座、开关、空调风口、卫生洁具、软装家具等现有家具、家电均需采取必要的保护措施。

FF 平面图 3#楼一层拆除项目平面图  
 Scale 1 : 150&A2

备注：图中拆除改造6个房间房间位置及工程量以现场实际房间位置为准。

注：所有双人宿舍都参照一层3122双人宿舍做法

会 签	
建筑	结构
给排水	暖通
电气	
出图附注及附注 STAMP AREA AND DESCRIPTIONS	
审 定	
审 核	龙卫东
项目负责人	龙卫东
专业负责人	武红波
校 对	武红波
设 计	陈晓峰
制 图	王永吉
建设单位	郑州市公安局实战训练中心
项目名称	郑州市公安局实战训练中心升级改造局部维修设计
子项名称	3#楼装饰施工图
图 名	3#楼一层拆除天花吊顶图
合同号	JKYSJ-2023-001
专业	室内设计
张 次	第 1 张 共 1 张
比 例	见图
图 纸 编 号	1F-C02
版次号	第一版
阶 段	施工图
日 期	2023.11
DATE	
河南建筑科学研究院有限公司	
河南 Provincial Academy of Building Research	
资质等级: 甲级	证书编号: A141001614



注: 1、图中阴影部分不在本次改造范围之内。  
2、图中宿舍、走廊、卫生间、楼梯间等标注空间顶面石膏板造型吊顶、卫生间铝扣板吊顶及轻钢龙骨基层因漏水破损需拆除,所有顶面、墙面新建做法详见立面图、节点大样图。(新做轻钢龙骨基层石膏板吊顶,接缝处胶带粘贴,满刮腻子三度,白色乳胶漆二度)

该空间(3230宿舍)墙面原壁纸饰面及壁纸粘接层、床头1000mm高木挂板墙裙, 墙面100mm高0.8mm厚黑钛金拉丝不锈钢踢脚线及基层均拆除; 墙面壁纸找平层需铲除, 墙面壁纸铲除高度2.5m高(墙面重新找平, 满刮腻子三度, 壁纸胶一道, 粘贴浅色壁纸饰面)原入户定制成品木饰面门(900\*2250mm高)1樘需拆除换新。

该空间(3228宿舍)墙面原壁纸饰面及壁纸粘接层、床头1000mm高木挂板墙裙, 墙面100mm高0.8mm厚黑钛金拉丝不锈钢踢脚线及基层均拆除; 墙面壁纸找平层需铲除, 墙面壁纸铲除高度2.5m高(墙面重新找平, 满刮腻子三度, 壁纸胶一道, 粘贴浅色壁纸饰面)原入户定制成品木饰面门(900\*2250mm高)1樘需拆除换新。

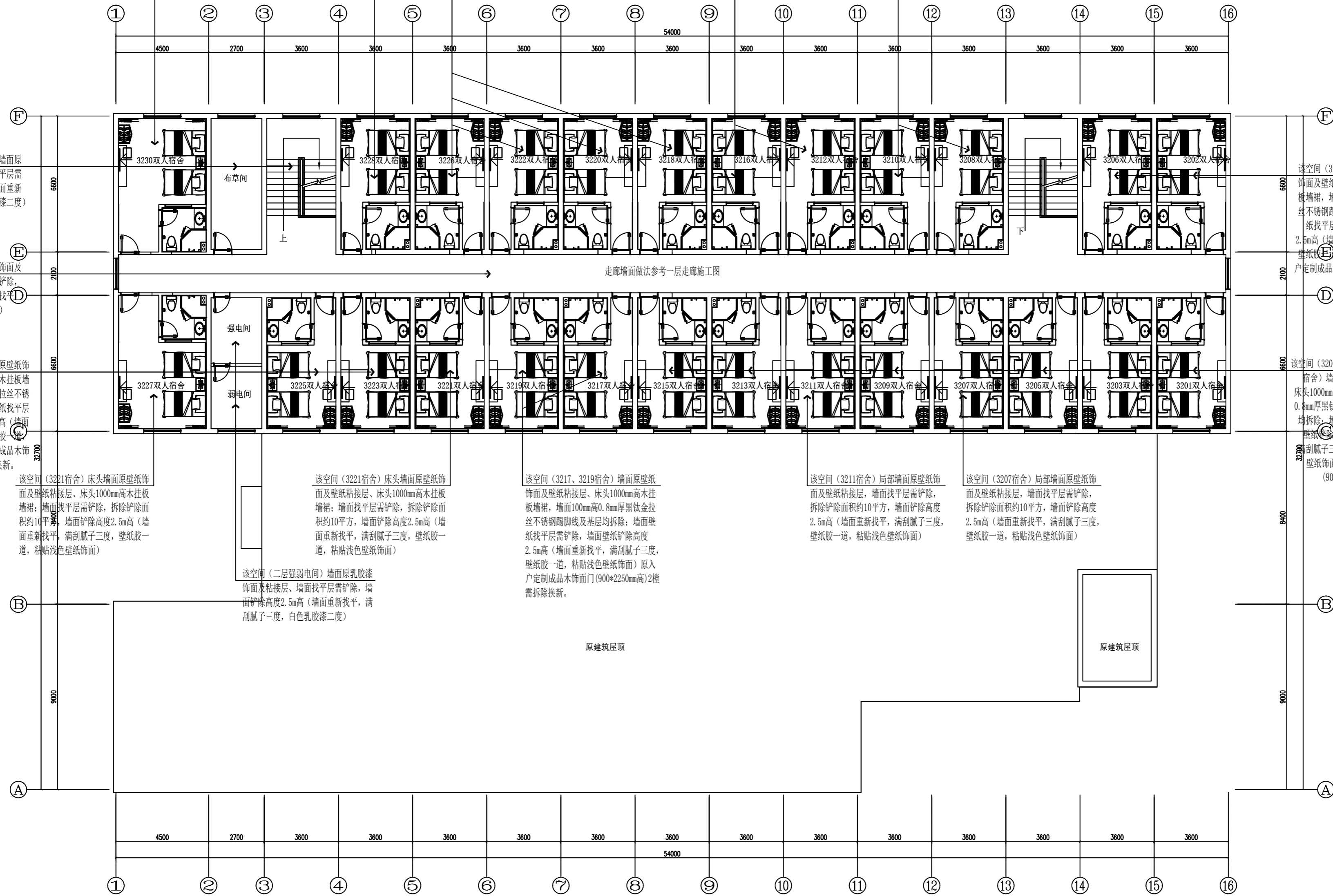
该空间(3226、3222、3220、3218宿舍)墙面原壁纸饰面及壁纸粘接层、床头1000mm高木挂板墙裙, 墙面100mm高0.8mm厚黑钛金拉丝不锈钢踢脚线及基层均拆除; 墙面壁纸找平层需铲除, 墙面壁纸铲除高度2.5m高(墙面重新找平, 满刮腻子三度, 壁纸胶一道, 粘贴浅色壁纸饰面)原入户定制成品木饰面门(900\*2250mm高)4樘需拆除换新。

该空间(3212、3216宿舍)墙面原壁纸饰面及壁纸粘接层、床头1000mm高木挂板墙裙, 墙面100mm高0.8mm厚黑钛金拉丝不锈钢踢脚线及基层均拆除; 墙面壁纸找平层需铲除, 墙面壁纸铲除高度2.5m高(墙面重新找平, 满刮腻子三度, 壁纸胶一道, 粘贴浅色壁纸饰面)原入户定制成品木饰面门(900\*2250mm高)2樘需拆除换新。

该空间(3210、3208宿舍)墙面原壁纸饰面及壁纸粘接层、床头1000mm高木挂板墙裙, 墙面100mm高0.8mm厚黑钛金拉丝不锈钢踢脚线及基层均拆除; 墙面壁纸找平层需铲除, 墙面壁纸铲除高度2.5m高(墙面重新找平, 满刮腻子三度, 壁纸胶一道, 粘贴浅色壁纸饰面)原入户定制成品木饰面门(900\*2250mm高)2樘需拆除换新。

该空间(3202、3206宿舍)墙面原壁纸饰面及壁纸粘接层、床头1000mm高木挂板墙裙, 墙面100mm高0.8mm厚黑钛金拉丝不锈钢踢脚线及基层均拆除; 墙面壁纸找平层需铲除, 墙面壁纸铲除高度2.5m高(墙面重新找平, 满刮腻子三度, 壁纸胶一道, 粘贴浅色壁纸饰面)原入户定制成品木饰面门(900\*2250mm高)2樘需拆除换新。


该空间(3201、3205、3209、3213、3215宿舍)墙面原壁纸饰面及壁纸粘接层、床头1000mm高木挂板墙裙, 墙面100mm高0.8mm厚黑钛金拉丝不锈钢踢脚线及基层均拆除; 墙面壁纸找平层需铲除, 墙面壁纸铲除高度2.5m高(墙面重新找平, 满刮腻子三度, 壁纸胶一道, 粘贴浅色壁纸饰面)原入户定制成品木饰面门(900\*2250mm高)5樘需拆除换新。

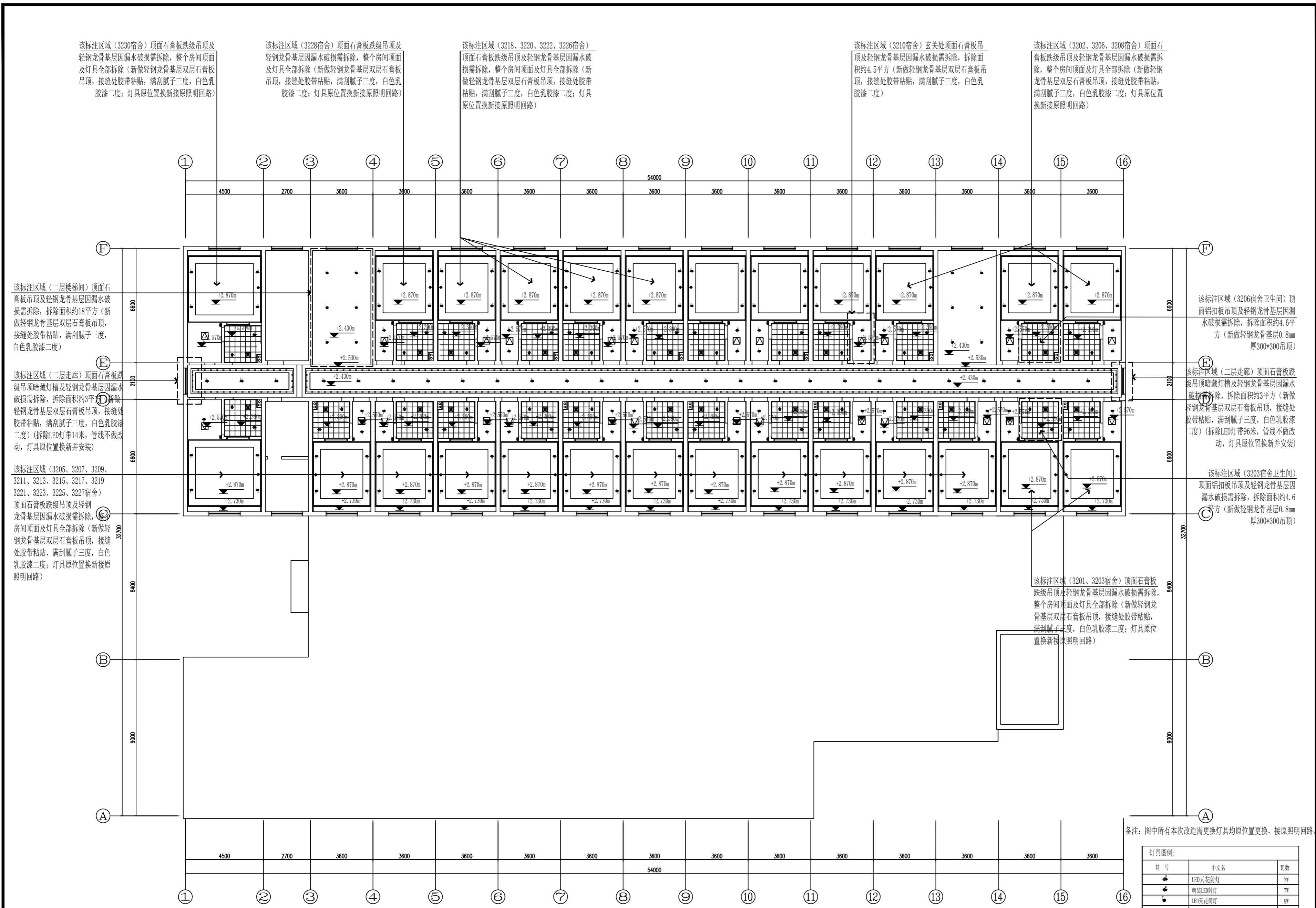


注: 1、图中阴影部分不在本次改造范围之内。  
2、图中宿舍、走廊、楼梯间等空间所有铲除墙面乳胶漆、壁纸饰面及找平层拆除后, 墙面均需重新找平, 满刮腻子三度, 白色乳胶漆二度或墙面重新找平, 满刮腻子三度, 壁纸胶一道, 粘贴浅色壁纸饰面(同原墙面壁纸颜色一致)。  
3、图中各空间、走廊、大厅、宿舍、卫生间未改造区域顶面、墙面、地面、强弱电配套设施、照明灯具、综合布线设施、插座、开关、空调风口、卫生洁具、软装家具等现有家具、家电均需采取必要的保护措施。

FF 平面图 3#楼二层拆除项目平面图  
Scale 1 : 150&A2

注: 所有双人宿舍都参照一层3122双人宿舍做法

会 签		COORDINATION	
建筑 ARCHITECTURE	结构 STRUCTURE	给排水 PLUMBING	暖通 HEATING
电气 ELECTRICAL	出图附签及附注 STAMP AREA AND DESCRIPTIONS		
审 定 APPROVED BY	龙卫东	龙卫东	龙卫东
审 核 EXAMINED BY	龙卫东	龙卫东	龙卫东
项目负人 COPYIN	龙卫东	龙卫东	龙卫东
专业负人 CHIEF ENGR	武红波	武红波	武红波
校 对 CHECKED BY	武红波	武红波	武红波
设 计 DESIGNED BY	陈晓峰	陈晓峰	陈晓峰
制 图 DRAWN BY	王永吉	王永吉	王永吉
建设单位 CLIENT	郑州市公安局实战训练中心		
项目名称 PROJECT	郑州市公安局实战训练中心升级改造局部维修设计		
子项名称 SUB-PROJECT	3#楼装饰施工图		
图 名 TITLE	3#楼二层拆除项目平面图		
合同号 CONTRACT No.	JKYSJ-2023-801	版本号 EDITION No.	第一版
专业 DISCIPLINES	室内设计	阶段 STAGE	施工图
张 次 DRAWING No.	第 1 张	共 共 PAGE No. TOTAL	张 张
比 例 SCALE	见图	日 期 DATE	2023.11
图 纸 编 号 Drawing Number	2F-C01		
 <b>河南省建筑科学研究院有限公司</b> Henan Provincial Academy of Building Research			
资质等级:	甲级	证书编号:	A141001614



该标注区域(3230宿舍)顶面石膏板跌级吊顶及轻钢龙骨基层因漏水破损需拆除,整个房间顶面及灯具全部拆除(新做轻钢龙骨基层双层石膏板吊顶,接缝处胶带粘贴,满刮腻子三度,白色乳胶漆二度;灯具原位置换新接原照明回路)

该标注区域(3228宿舍)顶面石膏板跌级吊顶及轻钢龙骨基层因漏水破损需拆除,整个房间顶面及灯具全部拆除(新做轻钢龙骨基层双层石膏板吊顶,接缝处胶带粘贴,满刮腻子三度,白色乳胶漆二度;灯具原位置换新接原照明回路)

该标注区域(3218、3220、3222、3226宿舍)顶面石膏板跌级吊顶及轻钢龙骨基层因漏水破损需拆除,整个房间顶面及灯具全部拆除(新做轻钢龙骨基层双层石膏板吊顶,接缝处胶带粘贴,满刮腻子三度,白色乳胶漆二度;灯具原位置换新接原照明回路)

该标注区域(3210宿舍)玄关处顶面石膏板吊顶及轻钢龙骨基层因漏水破损需拆除,拆除面积约4.5平方(新做轻钢龙骨基层双层石膏板吊顶,接缝处胶带粘贴,满刮腻子三度,白色乳胶漆二度)

该标注区域(3202、3206、3208宿舍)顶面石膏板跌级吊顶及轻钢龙骨基层因漏水破损需拆除,整个房间顶面及灯具全部拆除(新做轻钢龙骨基层双层石膏板吊顶,接缝处胶带粘贴,满刮腻子三度,白色乳胶漆二度;灯具原位置换新接原照明回路)

该标注区域(二层楼梯间)顶面石膏板吊顶及轻钢龙骨基层因漏水破损需拆除,拆除面积约18平方(新做轻钢龙骨基层双层石膏板吊顶,接缝处胶带粘贴,满刮腻子三度,白色乳胶漆二度)

该标注区域(二层走廊)顶面石膏板跌级吊顶暗藏灯槽及轻钢龙骨基层因漏水破损需拆除,拆除面积约3平方(新做轻钢龙骨基层双层石膏板吊顶,接缝处胶带粘贴,满刮腻子三度,白色乳胶漆二度)(拆除LED灯带14米,管线不做改动,灯具原位置换新并安装)

该标注区域(3205、3207、3209、3211、3213、3215、3217、3219、3221、3223、3225、3227宿舍)顶面石膏板跌级吊顶及轻钢龙骨基层因漏水破损需拆除,整个房间顶面及灯具全部拆除(新做轻钢龙骨基层双层石膏板吊顶,接缝处胶带粘贴,满刮腻子三度,白色乳胶漆二度;灯具原位置换新接原照明回路)

该标注区域(3201、3203宿舍)顶面石膏板跌级吊顶及轻钢龙骨基层因漏水破损需拆除,整个房间顶面及灯具全部拆除(新做轻钢龙骨基层双层石膏板吊顶,接缝处胶带粘贴,满刮腻子三度,白色乳胶漆二度;灯具原位置换新接原照明回路)

该标注区域(3206宿舍卫生间)顶面铝扣板吊顶及轻钢龙骨基层因漏水破损需拆除,拆除面积约4.6平方(新做轻钢龙骨基层0.8mm厚300\*300吊顶)

该标注区域(3203宿舍卫生间)顶面铝扣板吊顶及轻钢龙骨基层因漏水破损需拆除,拆除面积约4.6平方(新做轻钢龙骨基层0.8mm厚300\*300吊顶)

RC 平面图 3#楼二层拆除天花吊顶图  
Scale 1 : 150&A2

备注: 图中所有本次改造需更换灯具均原位置更换,接原照明回路

符号	中文名	瓦数
☐	LED天花射灯	7W
●	明装LED射灯	7W
○	LED天花筒灯	9W
■	双联LED筒灯	16W
◆	LED筒射灯	9W
⊕	LED吸顶灯	32W
⊖	300x300排风扇	45W
—	暗藏LED灯带	14W/米
□	300x300LED平板灯	12W
□	600x600LED平板灯	36W
▨	定制LED平板灯	18W
⊛	灯光控人体感应起夜灯	1W
⊙	透射成品射灯	9W
⊠	检修口	

会 签	
建筑	结构
给排水	暖通
电气	
出图附签及附注 STAMP AREA AND DESCRIPTIONS	
审 定	
审 核	龙卫东
项目负责人	龙卫东
专业负责人	武红波
校 对	武红波
设 计	陈晓峰
制 图	王永吉
建设单位	郑州市公安局实战训练中心
项目名称	郑州市公安局实战训练中心升级改造局部维修设计
子项名称	3#楼装饰施工图
图 名	3#楼二层拆除天花吊顶图
合同号	JKYSJ-2023-801
版次号	第一版
专业	室内设计
阶段	施工图
张 次	第 共 张
比 例	见图
日 期	2023.11
图 纸 编 号	2F-C02
<p>河南省建筑科学研究院有限公司 Henan Provincial Academy of Building Research</p>	
资质等级:	甲级
证书编号:	A141001614